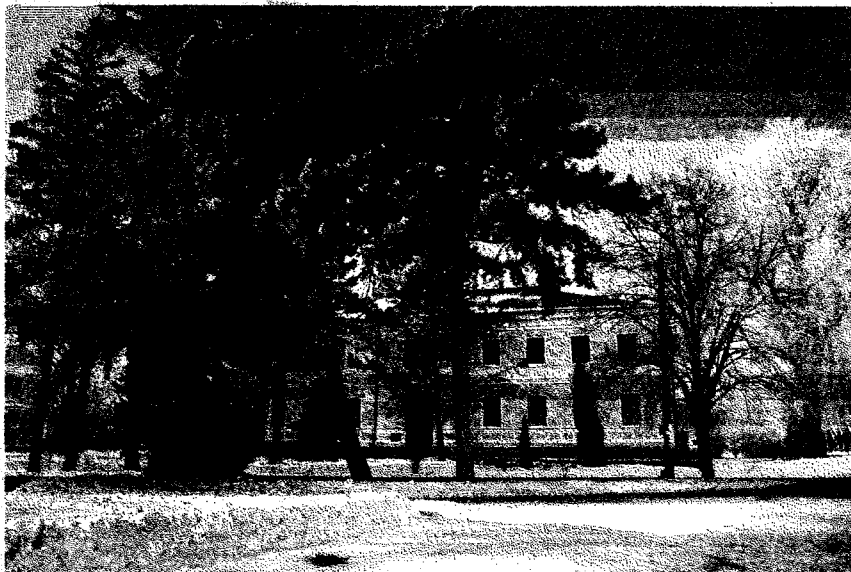


**МІНІСТЕРСТВО АГРАРНОЇ ПОЛІТИКИ
ТА ПРОДОВОЛЬСТВА УКРАЇНИ
ДЕРЖАВНЕ АГЕНТСТВО ЛІСОВИХ РЕСУРСІВ УКРАЇНИ**

Уманський національний університет садівництва



**ПЕРСПЕКТИВИ РОЗВИТКУ
ЛІСОВОГО ТА САДОВО-ПАРКОВОГО
ГОСПОДАРСТВА**

Умань 2014

МІНІСТЕРСТВО АГРАРНОЇ ПОЛІТИКИ ТА ПРОДОВОЛЬСТВА УКРАЇНИ
ДЕРЖАВНЕ АГЕНТСТВО ЛІСОВИХ РЕСУРСІВ УКРАЇНИ

Уманський національний університет садівництва
Факультет лісового і садово-паркового господарства
Кафедра лісового господарства



ПЕРСПЕКТИВИ РОЗВИТКУ
ЛІСОВОГО ТА САДОВО-ПАРКОВОГО ГОС-
ПОДАРСТВА

до 135-ї річниці від дня народження М.О. Ткаченка,
випускника лісового відділення 1899 року
Уманського училища землеробства і садівництва

Умань – 2014

ЗМІСТ

ПЛЕНАРНЕ ЗАСІДАННЯ

Геркіял О. М. Шлапак В. П., Мостов'як І. І., Марно-Куца О. Ю.	ТКАЧЕНКО МИХАЙЛО ОЛЕФІРОВИЧ: ТВОРЧИЙ ШЛЯХ ВИДАТНОГО НАУКОВЦЯ.....	12
Шлапак В. П., Геркіял О. М., Мостов'як І. І.	ДО 170-РІЧЧЯ КАФЕДРИ ЛІСОВОГО ГОСПОДАРСТВА.....	16
Гойчук А. Ф., Дрозда В. Ф., Розенфельд В. В.	АУТОМІКРОФЛОРА НАСІННЯ СОСНИ ЗВИЧАЙНОЇ.....	23
Дебринюк Ю. М.	НАПРЯМКИ ТА ПЕРСПЕКТИВИ ПЛАНТАЦІЙНОГО ЛІСОВИРОЩУВАННЯ В УКРАЇНІ.....	26
Шемякін М. В., Шлапак В. В., Прокопенко Н. А.	ШЛЯХИ ПІДВИЩЕННЯ ЯКОСТІ САДИВНОГО МАТЕРІАЛУ ТА ПРОДУКТИВНОСТІ РОЗСАДНИКІВ БАГАТОРІЧНИХ КУЛЬТУР.....	33
Собченко В. Ф.	ЗАСТОСУВАННЯ МЕТОДІВ ГОМОТРАНСПЛАНТАЦІЇ В РОСЛИННИЦТВІ ПРИ СТВОРЕННІ ТА РОЗМНОЖЕННІ ДЕКОРАТИВНИХ ФОРМ ДЕРЕВ І КУЩІВ ДЛЯ ПАРКОВИХ КОМПОЗИЦІЙ.....	38

ЛІСОВЕ ГОСПОДАРСТВО

Белеля С. О.	ВПЛИВ СТИМУЛЯТОРІВ РОСТУ НА ПРОРОСТАННЯ НАСІННЯ МОДРИНИ ЄВРОПЕЙСЬКОЇ....	53
<u>Білоус В. І.</u>	ОРГАНІЗАЦІЯ ДОСЛІДЖЕНЬ З ЛІСОВОЇ СЕЛЕКЦІЇ В ЛІСАХ УКРАЇНИ.....	55
Бурдейний Є. В., Курка С. С.	СТВОРЕННЯ І ВИРОЩУВАННЯ ЛІСОВИХ КУЛЬТУР ДУБА ЗВИЧАЙНОГО (<i>QUERCUS ROBUR</i> L.) В ДП «САВРАНСЬКЕ ЛІСОВЕ ГОСПОДАРСТВО».....	57
Вдовиця О. О., Шлапак В. В.	ОСОБЛИВОСТІ ЗАЛІСЕННЯ ПІЩАНОЇ ТЕРАСИ ЧИГИРИНСЬКОГО ТА ЧЕРКАСЬКОГО БОРУ.....	59
Візнюк П. А., Коваль С. А.	ОРГАНІЗАЦІЯ ЛІСОВОГО РОЗСАДНИКА В УРОЧИЩІ «БЛОГРУДІВКА» ННВВ УМАНСЬКОГО НУС.....	61

Галицький С. О., Бабій Л. О., Білоус В. І.	ВИВЧЕННЯ СТРУКТУРИ ДЕРЕВНИХ ТА КУЩОВИХ НАСАДЖЕНЬ 33-ГО КВАРТАЛУ НДП «СОФІВКА» – НАН УКРАЇНИ.....	64
Голяк Д. М. Білоус А. М.	НОРМАТИВНЕ ЗАБЕЗПЕЧЕННЯ ОЦІНКИ КОМПОНЕНТІВ ФІТОМАСИ КУЩІВ <i>SALIX CINEREA</i> L. ДЛЯ БІОТЕХНІЧНИХ ЗАХОДІВ.....	66
Гончар О. С., Остапчук О. С.	СТАН ПОЛЕЗАХИСНИХ ЛІСОВИХ СМУГ У РАЙОНІ РОЗМІЩЕННЯ ДП «ЧЕЧЕЛЬНИЦЬКЕ ЛІСОВЕ ГОСПОДАРСТВО».....	67
Григорошук А. О., Шпак В. П.	СТВОРЕННЯ ЛІСОВИХ КУЛЬТУР ДУБА ЗВИЧАЙНОГО В УМОВАХ ННВВ ЛІСОВЕ УРОЧИЩЕ «БЛОГРУДІВКА».....	70
Гузій А. І., Власюк В. П.	ОСОБЛИВОСТІ ТРАПЛЯННЯ ЗАЙЦЯ СІРОГО (<i>LEPUS EUROPAEUS PALL.</i>) В УМОВАХ ЦЕНТРАЛЬНОГО ПОЛІССЯ ТА ЛІСОСТЕПУ ЖИТОМИРЩИНИ	72
Делеган І. В. Лушак М. М. Бондаренко В. Д. Делеган І. І.	ДОСВІД РЕГУЛЮВАННЯ ЧИСЕЛЬНОСТІ ПОПУЛЯЦІЇ ВОВКА.....	74
Делеган І. І.	ЛІСІВНИЧО-ЕКОЛОГІЧНІ ОСОБЛИВОСТІ РОСТУ ГЕОГРАФІЧНИХ КУЛЬТУР БУКА ЛІСОВОГО В УМОВАХ ЛЬВІВСЬКОГО РОЗТОЧЧЯ.....	76
Демідовський Ю. В.	ПРОЕКТУВАННЯ ЛІСОВИХ КУЛЬТУР В КАПІТАНІВСЬКОМУ ЛІСНИЦТВІ ДП «КАМ'ЯНСЬКЕ ЛІСОВЕ ГОСПОДАРСТВО».....	78
Євдокимов В. К., Остапчук О. С.	ЛІСІВНИЧИЙ ДОСВІД ПРОВЕДЕННЯ ПРОРІДЖЕННЯ І ПРОХІДНОГО РУБАННЯ В СИНІЦЬКОМУ ЛІСНИЦТВІ ДП «УМАНСЬКЕ ЛІСОВЕ ГОСПОДАРСТВО».....	81
Ейсмонт В. С.	ПРОДУКТИВНІСТЬ ТА ТОВАРНА СТРУКТУРА НАСАДЖЕНЬ СОСНИ НА ГРУНТАХ З КАМ'ЯНИСТОЮ ПОРОДОЮ.....	83
Кирилюк В. П.	ЗНЕЛІСЕННЯ І ДЕГРАДАЦІЯ ЛІСІВ.....	85
Ковалевський С. Б.	ВПЛИВ ТРАВ'ЯНИХ РОСЛИН НА СОСНУ ЗВИЧАЙНУ В КУЛЬТУРАХ.....	88
Коваль С. А.	ВИХІД ОБКОРІНЕНИХ СТЕБЛОВИХ ЖИВЦІВ ЯЛИНИ КАНАДСЬКОЇ (ФОРМА КОНІЧНА) ЗАЛЕЖНО ВІД ОБРОБЛЕННЯ РОСТОРЕГУЛЯТИВНОЮ РЕЧОВИНОЮ.....	91
Козаченко І. В.	ШЛЯХИ ОПТИМІЗАЦІЇ БІОТЕХНІЧНИХ ЗАХОДІВ У МИСЛИВСЬКИХ ГОСПОДАРСТВАХ.....	95

Краснов В. П., Мартинюк А. В.,	ВІДНОВЛЕННЯ ЛІСОГОСПОДАРСЬКОГО ВИРОБНИЦТВА НА ТЕРИТОРІЯХ ЗАБРУДНЕНИХ РАДІОНУКЛІДАМИ.....	98
Криницька О. Г.	ДО ПИТАННЯ ПРО ЗМІНУ ҐРУНТОВИХ УМОВ ПІД ВПЛИВОМ РУБОК ГОЛОВНОГО КОРИСТУВАННЯ.....	99
Кудравець Б. А., Курбет Т. В.	ВМІСТ ¹³⁷ CS В ЧОРНИЦІ В ЗАЛЕЖНОСТІ ВІД ЦІЛЬНОСТІ РАДІОАКТИВНОГО ЗАБРУДНЕННЯ ҐРУНТУ.....	101
Куд В. В.	МАТЕРІАЛЬНО-ГРОШОВА ОЦІНКА ГРАБОВОЇ ЛІСОСІКИ В ДП «ПОГРЕБИЩЕНСЬКИЙ РАЙАГРОЛІС».....	103
Левченко С. О., Іщук Г. П.	СТВОРЕННЯ ЛІСОВИХ КУЛЬТУР З ГОРІХА ЧОРНОГО В ДП «КАМ'ЯНСЬКЕ ЛІСОВЕ ГОСПОДАРСТВО».....	107
Леонтяк Г. П., Осіпов М. Ю.	ВПЛИВ ГЛОДУ ОДНОМАТОЧКОВОГО НА ТРАВ'ЯНИЙ ПОКРИВ ЛІСОВИХ ФІТОЦЕНОЗІВ...	110
Лушак М. М.	БІОЦЕНОТИЧНА РОЛЬ ТА МИСЛИВСЬКОГОСПОДАРСЬКЕ ЗНАЧЕННЯ ВЕЛИКИХ ХИЖАКІВ УКРАЇНСЬКИХ КАРПАТ.....	111
Майборода С. Д., Іщук Г. П.	ОБСЯГИ ТА ТИПИ ЛІСОВІДНОВЛЕННЯ ТА ЛІСОРОЗВЕДЕННЯ В ДП «КАМ'ЯНСЬКЕ ЛІСОВЕ ГОСПОДАРСТВО».....	113
Новостройний С. К., Шемякін М. В.	ОСОБЛИВОСТІ ДУБОВО-ГРАБОВИХ КУЛЬТУР УРОЧИЩА «БІЛОГРУДІВКА» ННВВ УМАНСЬКОГО НУС.....	116
Остапчук О. С.	ЛІСІВНИЧО-БІОЛОГІЧНІ ВЛАСТИВОСТІ ДУБА ЗВИЧАЙНОГО (<i>QUERCUS ROBUR L</i>).....	118
Осифляк І. Р., Шемякін М. В.	ДОСЛІДЖЕННЯ ДУБОВО-ЛИПОВИХ КУЛЬТУР В ННВВ УМАНСЬКОГО НУС.....	121
Пилипенко М. О., Остапчук О. С.	ТЕХНОЛОГІЯ ПРОВЕДЕННЯ ОСВІТЛЕННЯ В КУЛЬТУРАХ ДУБА ЗВИЧАЙНОГО ДП «ЛЛІНЕЦЬКЕ ЛІСОВЕ ГОСПОДАРСТВО».....	124
Притула А. С., Коваль С. А.	ПРОЕКТ СТВОРЕННЯ ЛІСОВИХ КУЛЬТУР У ТОРГОВИЦЬКОМУ ЛІСНИЦТВІ ДП «ОНИКІВСЬКЕ ЛІСОВЕ ГОСПОДАРСТВО».....	127
Решетюк О. В.	ВИКОРИСТАННЯ ЛІСОВИХ РЕСУРСІВ У РЕКРЕАЦІЯХ.....	129
Терещенко Л. І.	ФОРМУВАННЯ КРОНИ ДЕРЕВ СОСНИ ЗВИЧАЙНОЇ НА ЛІСОНАСІННИХ ПЛАНТАЦІЯХ.....	132

Третяк П. Р.	ІДЕЇ ПРОФЕСОРА М. Е. ТКАЧЕНКА ТА АКТУАЛЬНІ ЗАВДАННЯ ГІРСЬКОГО ЛІСІВНИЦТВА.....	135
Фучило Я. Д., Літвін В. М., Сбитна М. В., Фучило Д. Я.	ПЕРСПЕКТИВИ ВИРОЩУВАННЯ ЕНЕРГЕТИЧНИХ ПЛАНТАЦІЙ В УКРАЇНІ	137
Чернецький Р. О., Леонтяк Г. П.	ОСОБЛИВОСТІ СТВОРЕННЯ СОСНОВИХ ТА ДУБОВИХ НАСАДЖЕНЬ В УМОВАХ ПОГРЕБИЩЕНСЬКОГО ЛІСНИЦТВА ДП «ІЛІНЕЦЬКЕ ЛІСОВЕ ГОСПОДАРСТВО».....	139
Шеремета Д. О., Піскун Н. Л.	ОСОБЛИВОСТІ РОСТУ ЛІСОВИХ КУЛЬТУР СОСНИ ЗВИЧАЙНОЇ, СТВОРЕНИХ СІЯНЦЯМИ ІЗ ЗАКРИТОЮ КОРЕНЕВОЮ СИСТЕМОЮ.....	141
Штанько В. П., Шпак В. П.	ТЕХНОЛОГІЯ ПРОВЕДЕННЯ РУБОК ДОГЛЯДУ В ДП «ЛІСЯНСЬКЕ ЛІСОВЕ ГОСПОДАРСТВО».....	143
Яхницький В. Й.	ЛІСІВНИЧО-ЕКОЛОГІЧНІ ОСОБЛИВОСТІ ЛІСОВИХ НАСАДЖЕНЬ СТРАДЧІВСЬКОГО НАВЧАЛЬНО-ВИРОБНИЧОГО ЛІСОКОМБІНАТУ.....	145

САДОВО-ПАРКОВЕ ГОСПОДАРСТВО

Бредіхіна Ю. Л. Солоненко А. М.	РОСЛИННІСТЬ ГАЗОНІВ М. МЕЛІТОПОЛЯ ЯК ОСНОВА ФОРМУВАННЯ ЛАНДШАФТНО-АРХІТЕКТУРНИХ КОМПОЗИЦІЙ.....	148
Брен О. Г. Солоненко А. М. Мальцева С. Ю	ЖИТТЄВИЙ СТАН ДЕРЕВНИХ НАСАДЖЕНЬ СОСНОВОГО ГАЮ ПАРКУ КУЛЬТУРИ ТА ВІДПОЧИНКУ ІМ. м. ГОРЬКОГО (МЕЛІТОПОЛЬ, УКРАЇНА).....	150
Варлащенко Л. Г.	ВПРОВАДЖЕННЯ СИНЬОПЛІДНОЇ ЖИМОЛОСТІ В ОЗЕЛЕНЕННЯ ДАЧНИХ І ПРИСАДИБНИХ ДІЛЯНОК.....	152
Величко Ю. А. Пушка І. М. Поліщук В. В.	ІНТРОДУКЦІЯ ВИДІВ РОДУ <i>SEMPERVIVUM</i> L. В УМОВИ ПРАВОБЕРЕЖНОГО ЛІСОСТЕПУ УКРАЇНИ.....	154
Дядькова К. Л. Вельчева Л. Г.	ВИКОРИСТАННЯ ДЕКОРАТИВНИХ ДЕРЕВНО-ЧАГАРНИКОВИХ ПОРІД В ОЗЕЛЕНЕННІ БАЗ ВІДПОЧИНКУ НА АЗОВСЬКОМУ УЗБЕРЕЖЖІ.....	156
Заморський О. О., Шлапак В. П., Парубок М. І., Козаченко І. В.	ВСИХАННЯ ЯЛИН У ТАЛНІВСЬКОМУ ПАРКУ..	157

Клименко Ю. О., Мороз В. В., Дружина М. М.	ВІКОВА <i>QUERCETA ROBORIS</i> ПАРКУ «ФЕОФА- НІЯ» (м. КИЇВ) (ДОСЛІДЖЕННЯ СТАНУ НА ПРИКЛАДІ 3, 5 ТА 6 КВАРТАЛІВ).....	159
Козак Н. І., Вітенко В. А., Терещенко Ю. Ф.	ПРОБЛЕМА ЗАХИСТУ ДЕРЕВНИХ РОСЛИН ВІД УРАЖЕННЯ ОМЕЛОЮ БІЛОЮ (<i>VISCUM ALBUM</i> L.) НА ПРИКЛАДІ ПАРКУ «ПІОНЕРСЬКИЙ» м. УМАНЬ.....	162
Красноштан Т. В.	ПЕРСПЕКТИВИ ВИКОРИСТАННЯ СОРТІВ СМО- РОДИНИ ЗОЛОТИСТОЇ В ОЗЕЛЕНЕННІ НАСЕ- ЛЕНИХ МІСЦЬ.....	164
Коротун І. В.	ЕКОЛОГО-БІОЛОГІЧНІ ПРИНЦИПИ ПІДБОРУ ДЕКОРАТИВНИХ КУЩОВИХ РОСЛИН ДЛЯ ОЗЕЛЕНЕННЯ НАСЕЛЕНИХ ПУНКТІВ.....	166
Кравець Т. О., Запливана Ю. А.	ХАРАКТЕРИСТИКА ДОСЛІДЖУВАНИХ ВИДО- ВИХ ФОРМ РОДУ <i>HEUCHERA</i> L.....	168
Краснов В. П., Мельник В. В.	РЕГЛАМЕНТАЦІЯ ВИКОРИСТАННЯ ПРОДУКЦІЇ ЛІСОВОГО ГОСПОДАРСТВА НА ТЕРИТОРІЯХ, ЗАБРУДНЕНИХ РАДІОНУКЛІДАМИ.....	170
Мажула О. С.	ДОСВІД ЗИМОВОГО САДІННЯ ДЕКОРАТИВНИХ ДЕРЕВ ТА КУЩІВ У ЛІВОБЕРЕЖНОМУ ЛІСО- СТЕПУ УКРАЇНИ.....	172
Макогоненко Д. С. Поліщук В. В.	ПРОЕКТ ОЗЕЛЕНЕННЯ ТЕРИТОРІЇ ДИТЯЧОГО САДКА «РОДНІЧОК» В с. РОДНИКІВКА УМАН- СЬКОГО РАЙОНУ ЧЕРКАСЬКОЇ ОБЛАСТІ.....	174
Мальцева І. А.	ПРОБЛЕМИ ЗБЕРЕЖЕННЯ, РЕКОНСТРУКЦІЇ ТА ВІДНОВЛЕННЯ ЗЕЛЕНИХ НАСАДЖЕНЬ МІСТ СТЕПОВОЇ ЗОНИ УКРАЇНИ (НА ПРИКЛАДІ м. МЕЛІТОПОЛЯ).....	176
Мамчур В. В.	ВИКОРИСТАННЯ В ОЗЕЛЕНЕННІ КОПИТНЯКА ЄВРОПЕЙСЬКОГО (<i>ASARUM EUROPAEUM</i> L.).....	178
Мамчур Т. В.	ВИКОРИСТАННЯ РОДИНИ <i>HYDRANGEACEAE</i> В ОЗЕЛЕНЕННІ.....	179
Марно-Куца О. Ю.	ПРОПОЗИЦІЇ ЩОДО РЕКОНСТРУКЦІЇ, ВІДНОВ- ЛЕННЯ ТА ФОРМУВАННЯ ЗЕЛЕНИХ НАСА- ДЖЕНЬ СКВЕРУ ГЕРОЯМ ВЕЛИКОЇ ВІТЧИЗНЯ- НОЇ ВІЙНИ В МІСТІ УМАНЬ.....	182
Намлієва Л. М.	ІСТОРИЧНИЙ ДОСВІД ОЗЕЛЕНЕННЯ МІС УКРАЇНИ У ДРУГІЙ ПОЛОВИНІ ХХ СТОЛІТТЯ...	184

Огінський І. В. <u>Білоус В. І.</u>	СТАН КЛЕНА ПОЛЬОВОГО (<i>ACER CAMPESTRE</i> L.) В НАСАДЖЕННЯХ 28 КВАРТАЛУ ДЕНДРОПАРКУ «СОФІЇВКА» – НАН УКРАЇНИ.....	186
Партика В. В., Коваль С. А.	ОРГАНІЗАЦІЯ РОЗСАДНИКА ДЕКОРАТИВНИХ І ЛІСОВИХ КУЛЬТУР У НЕМИРІВЬКОМУ ЛІСНИЦТВІ ДП «ЛІПНЕЦЬКЕ ЛІСОВЕ ГОСПОДАРСТВО».....	188
Парубок М. І., Замрій Р. О.	ОЗЕЛЕНЕННЯ ТЕРИТОРІЇ МЕМОРІАЛУ ЗАГИБЛИМ ВОЇНАМ С. МЕДВИН БОГУСЛАВСЬКОГО РАЙОНУ КИЇВСЬКОЇ ОБЛАСТІ.....	191
Поліщук Т. С., Козаченко І. В.	РЕПРОДУКТИВНА ЗДАТНІСТЬ ВИДІВ І СОРТІВ РОДУ <i>CHRYSANTHEMUM</i>	195
Попович Л. В.	АНАЛІЗ СТРУКТУРИ ДЕРЕВНИХ НАСАДЖЕНЬ ЦЕНТРАЛЬНОЇ ЧАСТИНИ НАЦІОНАЛЬНОГО ДЕНДРОПАРКУ «СОФІЇВКА» – НАН УКРАЇНИ....	197
Собченко В. Ф.	ЗБАГАЧЕННЯ КОЛЕКЦІЙ ДЕКОРАТИВНИХ РОСЛИН КВАРТАЛУ №5 НАЦІОНАЛЬНОГО ДЕНДРОЛОГІЧНОГО ПАРКУ «СОФІЇВКА» – НАН УКРАЇНИ.....	199
Туровцева Н. М. Васін В. А. Писанець З. Г.	КОЛЕКЦІЯ СОРТІВ ПІВНИКІВ БОРІДКОВИХ «FOREST CITY» МЕЛІТОПОЛЬСЬКОГО ДЕРЖАВНОГО ПЕДАГОГІЧНОГО УНІВЕРСИТЕТУ ІМЕНІ БОГДАНА ХМЕЛЬНИЦЬКОГО ТА ОСОБЛИВОСТІ ЇХ ВИКОРИСТАННЯ ПРИ СТВОРЕННІ КВІТНИКІВ.....	206
Черняк В. М., Гавриленко О. М., Черняк А. В.	МИНУЛЕ І СУЧАСНЕ: ПЕЙЗАЖНІ ПАРКИ Д.МІКЛЕРА НА ВОЛИНО-ПОДІЛЛІ (УКРАЇНА)....	208
<u>Цимбровська Л. О.</u> Рудюк М. Х.	БУДІВНИЧІ ПАРКУ «СОФІЇВКА».....	210
Шпак В. П.	ВИКОРИСТАННЯ ІНТРОДУЦЕНТІВ У МАНЬКІВСЬКОМУ ЛІСНИЦТВІ ДП «УМАНСЬКЕ ЛІСОВЕ ГОСПОДАРСТВО».....	215
БІОЛОГІЯ		
Баюра О. М.	ЗИМОСТІЙКІСТЬ ЯСЕНА ЗВИЧАЙНОГО ТА ЙОГО ДЕКОРАТИВНИХ ФОРМ.....	219
Вітенко В. А.	КОЛЕКЦІЯ ДЕКОРАТИВНИХ ФОРМ <i>MORUS ALBA L.</i> УМАНСЬКОГО НУС.....	222

Данченко Є. І., Шемякін М. В.	ДОСЛІДЖЕННЯ СТАНУ ПОЛЕЗАХИСНИХ ЛІСОВИХ НАСАДЖЕНЬ.....	224
Зозуля І. В., Білоус В. І.	СТАН ПРЕДСТАВНИКІВ РОДУ ЯЛИНА (<i>PICEA DIETRICH</i>) В НАСАДЖЕННЯХ НДП «СОФІЇВКА» НАН УКРАЇНИ.....	226
Іваннікова Н. М.	СИСТЕМА РОДУ <i>ACTINIDIA</i> LINDL.....	228
Іващенко І. Є.	ВИЗНАЧЕННЯ ПОСУХОСТІЙКОСТІ ТА ВОДНОГО РЕЖИМУ ХВОЇ <i>THUJA PLICATA</i> DON.....	230
Іщук Г. П.	СИСТЕМА РОДУ <i>JUGLANS</i> L.....	233
Кравченко В. С.	ДИНАМІКА ФОРМУВАННЯ СУХОЇ МАСИ РОСЛИН ПШЕНИЦІ ЯРОЇ.....	236
Красевська Л. С., Шкатула Ю. М.	АГРОЕКОЛОГІЧНІ ОСОБЛИВОСТІ ВИРОЩУВАННЯ КВАСОЛІ.....	238
Краснов В. П., Ковальчук І. Ю.	РЕГЛАМЕНТАЦІЯ ВИКОРИСТАННЯ ДИКОРΟΣЛИХ ЛІКАРСЬКИХ РОСЛИН В УМОВАХ РАДІОАКТИВНОГО ЗАБРУДНЕННЯ ЛІСІВ.....	239
Красноштан І. В.	ЗМІНА ВМІСТУ КАЛІЮ У ВЕГЕТУЮЧІЙ СФЕРІ <i>QUERCUS ROBUR</i> L. ВНАСЛІДОК ВПЛИВУ ФІЗІОЛОГІЧНО АКТИВНИХ РЕЧОВИН.....	242
Кульбіцький В. Л.	ФІЛОГЕНЕЗ РОДУ <i>CATALPA</i> SCOP.....	244
Курка С. С.	ВІДНОШЕННЯ <i>SOPHORA JAPONICA</i> L. ДО СВІТЛА.....	247
Мазуренко В. Д.	СТІЙКІСТЬ ПРЕДСТАВНИКІВ РОДУ <i>ROBINIA</i> L. ДО ПОШКОДЖЕНЬ ШКІДНИКАМИ ТА ХВОРОБАМИ В УМОВАХ ІНТРОДУКЦІЇ.....	249
Масловата С. А.	МОРФОЛОГІЧНІ ОСОБЛИВОСТІ РОДУ В'ЯЗ (<i>ULMUS</i> L.).....	251
Миколайко І. І.	ОЦІНКА ДЕКОРАТИВНОСТІ ГЕНОТИПІВ <i>HIPPORHAE RHAMNOIDES</i> L. В ПРАВОБЕРЕЖНОМУ ЛІСОСТЕПУ УКРАЇНИ.....	254
Парубок М. І., Адаменко С. А.	ОЦІНКА ДЕКОРАТИВНОСТІ <i>PINUS NIGRA</i> ARN. В УМОВАХ ПРАВОБЕРЕЖНОГО ЛІСОСТЕПУ УКРАЇНИ.....	257
Пиж'янова А. А., Балабак А. Ф., Кравець Т. О.	СИСТЕМАТИКА РОДУ ЧОРНИЦІ (<i>VACCINIUM</i> L.).....	259
Постовітнок В. В., Коваль С. А.	ВИХІД САДЖАНЦІВ САМШИТУ ВІЧНОЗЕЛЕНОГО ІЗ СТЕБЛОВИХ ЖИВЦІВ У РОЗСАДНИКУ ДП «ЛЛІНЕЦЬКЕ ЛІСОВЕ ГОСПОДАСТВО».....	261

Пушка І. М., Величко Ю. А.	РЕПРОДУКТИВНА ЗДАТНІСТЬ ОКРЕМИХ КУЩОВИХ РОСЛИН РОДИНИ <i>ROSACEAE</i> JUSS., ІНТРОДУКОВАНИХ В УМОВИ ПРАВОБЕРЕЖНОГО ЛІСОСТЕПУ УКРАЇНИ.....	263
Пюрко О. Є. Турувцева Н. М. Писанець З. Г.	СПЕЦИФІЧНІСТЬ ПЕРЕДПОСІВНОГО ЗАГАРТУВАННЯ ОГРКІВ ПРИ ВИРОЩУВАННІ В ТЕПЛИЧНИХ УМОВАХ І ЗАКРИТОМУ ҐРУНТІ.....	266
Росул Н. І.	ФЛОРА ОКОЛИЦЬ СЕЛА НЕВИЦЬК (ЗАКАРПАТСЬКА ОБЛАСТЬ).....	269
Свистун О. В., Парубок М. І.	КЛОКИЧКА ПЕРИСТА (<i>STARHYLEA PINNATA</i> L.) – ПЕРСПЕКТИВНИЙ ВИД ДЛЯ ДЕКОРАТИВНОГО ОЗЕЛЕНЕННЯ.....	271
Сокур А. Л., <u>Білоус В. І.</u>	ІНВЕНТАРИЗАЦІЯ ДЕРЕВНИХ НАСАДЖЕНЬ В 7 КВАРТАЛІ НАЦІОНАЛЬНОГО ДЕНДРОПАРКУ "СОФІЇВКА" – НАН УКРАЇНИ.....	273

ЕКОЛОГІЯ

Безділь Р. В. Дзюба Д. О.	ЯКІСНА ХАРАКТЕРИСТИКА КРОЛЯЧОГО ГНОЮ.....	275
Булавко О. В., Шкатула Ю. М.	АГРОЕКОЛОГІЧНІ ОСОБЛИВОСТІ ФОРМУВАННЯ ВРОЖАЮ НАСННЯ КВАСОЛІ.....	276
Бутило А. П.	ВПЛИВ СИСТЕМИ УТРИМАННЯ ҐРУНТУ НА ВРОЖАЙНІСТЬ ПОВТОРНОЇ КУЛЬТУРИ ЯБЛУНИ ЗА РІЗНИХ ЇЇ ФОНІВ.....	278
Гнатів П. С.	ФУНКЦІОНАЛЬНИЙ АДАПТИВНИЙ ПОТЕНЦІАЛ ДЕРЕВНИХ ЕКЗОТІВ.....	280
Гончарук Б. М., Курка С. С.	СУЧАСНИЙ СТАН ЛІСОКУЛЬТУРНОГО ВИРОБНИЦТВА У ДП «ГОЛОВАНІВСЬКЕ ЛІСОВЕ ГОСПОДАРСТВО».....	282
Дрозда В. Ф., Гойчук А. Ф., Розенфельд В. В., Дудка С. О.	ОСОБЛИВОСТІ СЕЗОННОГО РОЗВИТКУ ТА КОНТРОЛЬ ЧИСЕЛЬНОСТІ ЖОЛУДЕВИХ ПЛОДЖЕРОК (<i>LEPIDOPTERA, TORTRICIDAE</i>).....	285
Жовталюк О. В., Шемякін М. В.	СТАН ПОЛЕЗАХИСНИХ ЛІСОВИХ СМУГ В «ГОРОДИЩЕРАЙКОМУНЛІС».....	287
Заморський О. О., Мамчур В. В.	ПРОЕКТ ОЗЕЛЕНЕННЯ ПРИСАДИБНОЇ ДІЛЯНКИ З ВИКОРИСТАННЯМ РІЗНИХ СОРТІВ ТРОЯНД С.ТАНСЬКЕ УМАНСЬКОГО РАЙОНУ ЧЕРКАСЬКОЇ ОБЛАСТІ.....	290

Кашеев Д. В., Ішук Г. П.	ЛІСІВНИЧА ОЦІНКА СТАНУ ПОЛЕЗАХИСНИХ ЛІСОВИХ СМУГ С. КИВАЧІВКА ТЕПЛИЦЬКОГО РАЙОНУ ВІННИЦЬКОЇ ОБЛАСТІ.....	298
Кириленко Л. В.	ЕФЕКТИВНІСТЬ ВИРОЩУВАННЯ КОЗЛЯТНИКУ СХІДНОГО ЗАЛЕЖНО ВІД ІНОКУЛЯЦІЇ.....	297
Коваленко Б. П.	ЧИННИКИ ДИНАМІКИ ЧИСЕЛЬНОСТІ МИС- ЛИВСЬКИХ ТВАРИН У ЛІСОВИХ МАСИВАХ.....	299
Коваль М. А.	МІСТО – МРІЯ.....	301
Конопелько І. С., Кирилук В. П.	ЗРОШЕННЯ РОЗСАДНИКА ЛІСОВИХ КУЛЬТУР ДП «ЛІЛІНЕЦЬКЕ ЛІСОВЕ ГОСПОДАРСТВО».....	303
Корнілова Н. А.	ОЦІНКА ВПЛИВУ ЕКСТРАКТІВ ДЕРЕВ ТА КУ- ЩІВ НА ПРОРОСТАННЯ НАСІННЯ ЛІКАРСЬ- КИХ РОСЛИН.....	306
Краснов В. П., Мінчук І. В.	РОЗПОДІЛ СУМАРНОЇ АКТИВНОСТІ ¹³⁷ Cs У НАДЗЕМНІЙ ФІТОМАСІ СОСНОВИХ ДЕРЕВО- СТАНІВ.....	308
Кулініч П. О., Коваль С. А.	СТВОРЕННЯ ЛІСОВИХ КУЛЬТУР В ДП «ЧЕРКА- СЬКЕ ЛІСОВЕ ГОСПОДАРСТВО».....	309
Кульбанська І. М.	ДО ПИТАННЯ ПРО ПАТОЛОГІЮ ЯСЕНА ЗВИЧАЙНОГО В УКРАЇНІ.....	312
<u>Мороз П. І.</u> , Шлапак В. П.	ЕТАПИ РОЗВИТКУ ЕКОЛОГІЧНОЇ ОСВІТИ В УМОВАХ СІЛЬГОСПВУЗУ.....	314
Огородник С. В., Остапчук О. С.	ЛІСОКУЛЬТУРНЕ ВИРОБНИЦТВО СОСНИ ЗВИ- ЧАЙНОЇ (<i>PINUS SILVESTRIS</i> L.) В УМОВАХ ДП «УМАНСЬКЕ ЛІСОВЕ ГОСПОДАРСТВО».....	316
Паламарчук А. В., Шкатула Ю. М.	АГРОЕКОЛОГІЧНЕ ЗНАЧЕННЯ ГОРОХУ В СТА- ЛОМУ РОЗВИТКУ АГРОСФЕРИ.....	319
Пушкарьова- Безділь Т. М., Пастушенко Є. П.	ОСОБЛИВОСТІ ВИКОРИСТАННЯ МЕТОДІВ БІОТЕСТУВАННЯ ДЛЯ БІОМОНІТОРИНГУ СІЛЬСЬКОГОСПОДАРСЬКИХ ҐРУНТІВ.....	321
Рослий О. М., Кирилук В. П.	ОРГАНІЗАЦІЯ ТЕРИТОРІЇ І ЗРОШЕННЯ РОЗСА- ДНИКА ДЕКОРАТИВНИХ ТА ЛІСОВИХ КУЛЬ- ТУР.....	323
Сонько С. П., Голубкіна О. М.	ІНТРОДУКЦІЯ ЯК РІЗНОВИД ЕКОЛОГІЧНОГО ЗБУРЕННЯ ПРИРОДНИХ ЕКОСИСТЕМ.....	326
Тарасюк Т. В., Шемякін М. В.	СТАН ПОЛЕЗАХИСНИХ ЛІСОВИХ НАСАДЖЕНЬ В УМОВАХ ФГ «ЧИСТА КРИНИЦЯ» ГАЙСИН- СЬКОГО РАЙОНУ ВІННИЦЬКОЇ ОБЛАС- ТІ.....	327

Турко В. М., Вишневецький А. В.	ПРИРОДНЕ ПОНОВЛЕННЯ СОСНИ ЗВИЧАЙНОЇ У БОРОВИХ УМОВАХ РІВНЕНСЬКОГО ПОЛІС- СЯ.....	330
Шейгас І. М.	ПРО НЕОБХІДНІСТЬ РЕГІОНАЛЬНОГО ПРИН- ЦИПУ ПРОЕКТУВАННЯ ПІД ЧАС ПРОВЕДЕННЯ УПОРЯДКУВАННЯ МИСЛИВСЬКИХ УГДЬ.....	332
Шлапак А. В.	МЕТОДИКА ПОКАЗНИКІВ ГРОШОВОЇ ОЦІНКИ ДЕРЕВНИХ НАСАДЖЕНЬ ОБ'ЄКТІВ І ТЕРИТО- РІЙ ПРИРОДНО-ЗАПОВІДНОГО ФОНДУ УКРАЇ- НИ	335
Шлапак В. В., Руденко І. П.	ОСОБЛИВОСТІ ЗАЛІСНЕННЯ ПІЩАНОЇ ТЕРАСИ ЧИГИРИНСЬКОГО БОРУ.....	344
Юшак І. О., Білоус В. І.	ЕСТЕТИЧНА ОЦІНКА СТАНУ ДЕРЕВНИХ НА- САДЖЕНЬ 17 КВАРТАЛУ НДПІ «СОФІЇВКА» – НАН УКРАЇНИ.....	346

ВІТАННЯ, ХРОНІКА

Шлапак В. П.	МОРОЗ О. К.: ЦАРИЦЯ ТРОЯНД В «ПЕРЛИНИ «СОФІЇВКИ».....	348
Шлапак В. П., Мостов'як І. І.	ДО 170-РІЧЧЯ КАФЕДРИ ЛІСОВОГО ГОСПО- ДАРСТВА: ІСТОРІЯ, СЛАВЕТНІ ІМЕНА...	354
Рудюк М. Х.	ДО 168-РІЧНИЦІ ОПУБЛІКУВАННЯ ПРАЦІ ТЕО- ДОРА ТЕМЕРІ «ПУТІВНИК ПО СОФІЇВЦІ».....	407

СТОРІНКИ ПАМ'ЯТІ

Шлапак В. П., Балабак А. Ф., Шемякін М. В., Кирилюк В. П.	ПАМ'ЯТІ ПРОФЕСОРА БІЛОУСА ВАСИЛЯ ІВА- НОВИЧА.....	411
Рудюк М. Х.	ЛАРИСА ОЛЕКСАНДРІВНА ЦИМБРОВСЬКА: ЗАВДУВАЧ МУЗЕЮ УНУС, МИСТЕЦТВОЗНА- ВЕЦЬ.....	413

УДК 712.41:712.253

**ЖИТТЄВИЙ СТАН ДЕРЕВНИХ НАСАДЖЕНЬ СОСНОВОГО ГАЮ ПАРКУ
КУЛЬТУРИ ТА ВІДПОЧИНКУ ІМ. М. ГОРЬКОГО (МЕЛІТОПОЛЬ,
УКРАЇНА)**

**БРЕН О.Г.^{1,2}, аспірант;
СОЛОНЕНКО А.М.¹, к.б.наук;
МАЛЬЦЕВА С.Ю., аспірант³**

**Мелітопольський державний педагогічний університет ім. Богдана
Хмельницького¹**

**Приазовський національний природний парк²
Донецький ботанічний сад НАН України³**

Створення та підтримка у життєздатному стані деревних насаджень є заходами, важливістю яких в сучасних умовах міст України обумовлюється не лише своїм значенням у формуванні структури міста, наданні декоративної цінності певним територіям, а й в першу чергу - покращенні санітарно-гігієнічних показників повітря та ґрунту. Експлуатація міських насаджень нерозривно пов'язана з антропогенним навантаженням, що виступає як чинник, що пригнічує життєдіяльність рослинних організмів, тому характерною рисою паркових напівприродних угруповань є мала екологічна надійність. Для оптимізації експлуатації міських деревних насаджень постає потреба в проведенні комплексних робіт з моніторингу та інвентаризації деревних насаджень, підтримки їх у життєздатному стані.

Основною ланкою в мережі озеленення в м. Мелітополі (Запорізька обл., Україна) виступає парк-культури та відпочинку ім. М. Горького. Територія парку знаходиться в центральній частині міста і займає площу 37,14 га. Більша частина екземплярів деревних рослин в парку ім. Горького була висаджена у 70-80 роки ХХ ст. Заходи з догляду деревних насаджень є нерегулярними через недостатнє фінансування та нестачі відомостей про життєвий стан рослин.

Повна інвентаризація деревних насаджень всієї території парку є досить трудомісткою, тому метою нашого дослідження стало вивчення життєвого стану деревних насаджень окремої паркової ділянки, а саме-соснового гаю. Координати території наступні – крайня північна точка: 46°50'16.32"ПШ, 35°21'41.01" СД; крайня південна точка: 46°50'13.82"ПШ 35°21'41.13"СД; крайня західна точка: 46°50'14.46"ПШ 35°21'39.62"СД; крайня східна точка: 46°50'15.52"ПШ 35°21'42.91"СД. Загальна протяжність досліджуваної ділянки з півночі на південь 78 метрів с заходу на схід 77 метрів, площа-близько 0,6 га. В мікрорельєфі рівнинний, ґрунт – супіщаний, поверхня ґрунту досить ущільнена. Ділянка використовується для прогулянок, родинного відпочинку з дітьми.

Під час інвентаризаційного дослідження, яке проводилось протягом 2013 року встановлено, що сучасний асортимент деревних рослин представлений п'ятьма деревними породами загальна кількість екземплярів яких – 124. Середній вік деревних рослин на дослідній ділянці не перевищує 40 років. Домінуючим видом є *Pinus pallasiana* D. Don (90 екземплярів – 72,58% від загальної кількості екземплярів деревних рослин на досліджуваній території). Значно меншою кількістю представлені інші види – *Ulmus laevis* Pall. – 17 екземплярів (13,7%), *Populus alba* L.

– 9 (7,25%), *Fraxinus excelsior* L. – 6 (4,8%), *Juniperus virginiana* L. – 2 (1,67%). Видовий склад є специфічним для території парку, що виражено у безумовному переважанні голонасінних рослин.

Для діагностики життєвого стану деревостану використовувалась шкала категорій станів В.А. Алексеєва [1, 3]. Встановлено, що переважна кількість дерев за цією шкалою належить до категорій «пошкоджене» – 84 екземпляри (67,9% від загальної кількості екземплярів деревних рослин). З категорії «здорові» на території дослідження виявлено 37 екземплярів (29,5%). Найменшою кількістю представлені «сильно пошкоджене дерево» – 3 (2,6%).

Для розрахунку індексу життєвого стану деревостану була використана формула:

$$L_n = (100 n_1 + 70 n_2 + 40 n_3 + 5n_4) / N,$$

де L_n – відносний життєвий стан деревостану, розрахований за кількістю дерев; n_1 – кількість здорових, n_2 – пошкоджених дерев, n_3 – сильно пошкоджених дерев, n_4 – відмираючих дерев на пробній площі; N – загальна кількість дерев на пробній площі. Значення індексу життєвого стану для дослідної ділянки складає 77,58, що вказує на достатньо високий життєвий стан та наявність незначної частки вражених або послаблених рослин у насадженні.

Відхилення стовбурів дерев від нормальної форми свідчить про зниження довговічності або наявність захворювань рослин, що негативно впливає на стан насаджень [2]. Нами були досліджені стовбури деревних рослин на дослідній ділянці на предмет фаутності. Відмічено 63 екземпляри деревних рослин з ознаками фаутності, при цьому деякі з них мають декілька фаутів. Викривлення стовбура виявлене на 48 деревах, серед яких 34 – екземпляри виду *P. pallasiana*, 11 – *U. laevis*, 2 – *F. excelsior*, 1 – *J. virginiana*. Двоверхівковість відмічена на 10 деревах, серед яких, виключно всі – екземпляри сосни кримської. Капи виявлені на 7 рослинах, серед них 5 – *P. pallasiana*, 2 – *F. excelsior*.

На дослідній ділянці відбиралась хвоя переважаючої породи (сосна) з середньої частини крони на наявність некрозів. Встановлено, що доля враженої хвої на відібраному матеріалі була незначною та не перевищувала 5%.

Підтримка деревостану та підвищення значення індексу життєвого стану на дослідній ділянці в парку культури та відпочинку ім. М.Горького полягає у проведенні заходів з догляду. Більш детальна картина стану деревних насаджень парку може бути отримана на підставі подальших інвентаризаційних та таксаційних досліджень.

Література

1. Алексеев В.А. Диагностика жизненного состояния деревьев и древостоя / В.А. Алексеев // Лесоведение. – 1989. – № 4. – С. 51–56.
2. Бебия С.М. Дифференциация деревьев в лесу, их классификация и определение жизненного состояния древостоев / С.М. Бебия // Лесоведение. – 2000. – № 4. – С. 35–43.
3. Яловенко А.С. Життєвий стан деревних насаджень парку ім. Т. Г. Шевченка м. Запоріжжя / А.С. Яловенко // Вісник Дніпропетровського університету. Біологія. Екологія. – 2011. – Вип. 19, т. 1. – С. 143–149.